



<News>

プロジェクト EGG が Nintendo Switch™ に参入、1980～90 年代の名作 PC ゲームを楽しもう。
『EGG コンソール レリクス PC-8801』本日配信開始。

2023 年 9 月 28 日

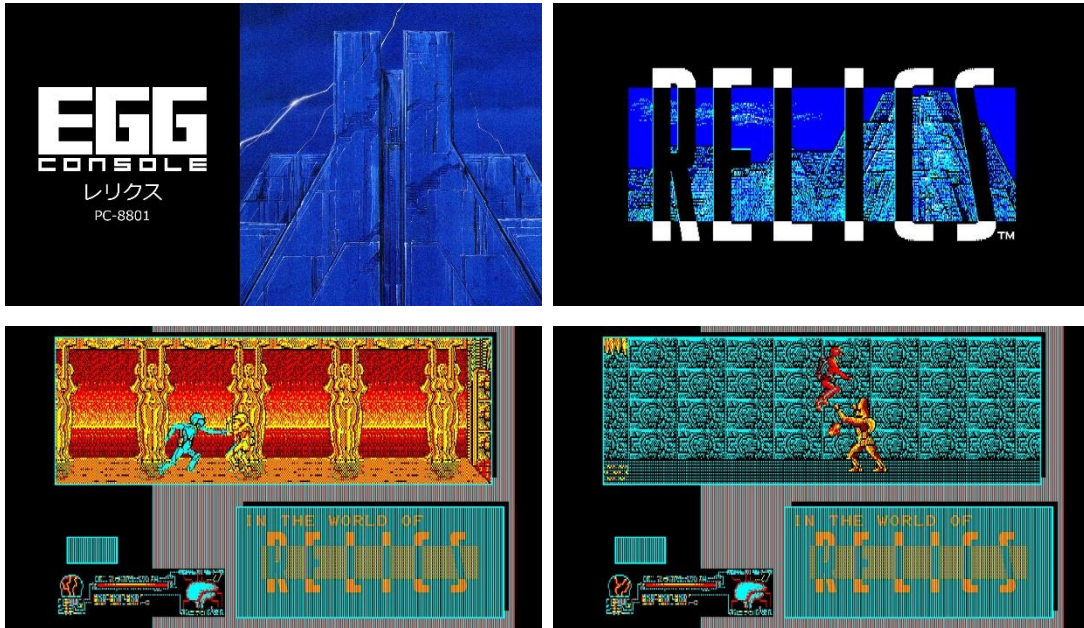
株式会社 D 4 エンタープライズ

レトロゲーム関連の復刻・配信ビジネスなどを行なっている株式会社 D 4 エンタープライズ（本社・東京都中央区、代表取締役・鈴木直人）は、Windows 向けレトロゲーム配信サービス「プロジェクト EGG」の Nintendo Switch™ 展開である「EGG コンソール」を発表！ 本日より第一弾タイトルとして「EGG コンソール レリクス PC-8801」の配信を開始します。さらに現在「プロジェクト EGG」に参加しているコンテンツホルダー様の作品から、今後「EGG コンソール」に登場予定のタイトルもお知らせします。



EGG コンソール特設 WEB サイトはこちら

<https://www.amusement-center.com/project/egg/console/>



異色のアクションアドベンチャー。

プレイヤーは精神体を操作して、様々なキャラクターに憑依しながら遺跡を探索します。

タイトル : EGG コンソール レリクス PC-8801

ジャンル : アクション

メーカー : ボーステック

オリジナル版発売年 : 1986 年

配信サイト URL : <https://store-jp.nintendo.com/list/software/70010000071707.html>

紹介動画 URL : https://youtu.be/Vd_eLXHhGE4

発売日 : 2023 年 9 月 28 日

価格 : 880 円

配信地域 : 日本、北米、欧州、豪州 (日本以外の地域は後日配信開始予定)

権利表記 :

©2023 D4Enterprise Co.,Ltd. / ©2023 MSX Licensing Corporation.

本作は 1986 年にボーステックから発売されたアクションアドベンチャーゲームです。突如、海中より現れた遺跡に、精神体として漂っていた主人公。なぜ精神体になっていたのか、主人公は何をしないといけないのか等の説明はなく、遺跡内の探索を進める事で、おぼろげに状況が見えてきます。

本作では倒した相手に憑依するスピリットライドというシステムがひとつの見所。憑依した肉体によって、攻撃方法や耐久力は異なるので、探索を続ける上でどの生物に憑依するかが攻略のカギとなります。さらに自分の行動によって入手できるアイテムが変化したり、ストーリー展開やエンディングが変わった

りするので、遺跡内の探索をどのように進めていくかは、プレイヤー次第。あれこれ試行錯誤できるところは、本作ならではの楽しみといえるでしょう。

世界観を盛り上げるための演出も熱く、SF色豊かなキャラクターデザインや、人間型キャラクターの厚い動き、効果的に入る波の音等、映画的な要素はゲームを否応なしに盛り上げてくれることでしょう。ちなみにオープニングとエンディングの音楽は、なんとクリスタルキングが担当しており、当時大きな話題となりました。

※ご注意

当時の「レリクス」ゲーム仕様で、ゲーム進行が停止する場合がございます。

その場合はアプリケーション内の「ゲームリセット」を行い、始めからプレーをお願いします。

EGG コンソールの主な機能

●どこでもセーブ・ロード

ゲーム中のどのシーンでもセーブを行うことができます。

●ゲーム速度変更 (0.5倍~4倍の間でリアルタイムに変更可能)

高難度のゲームもスローで攻略することができます。

●ボタン割り当て変更

ゲーム内で利用するボタンの割り当てを変更できます。

●画面表示設定

画面表示をドットバイドットモードと、ゲーム画面拡大表示モードを用意。

●「ギャラリー」モード (※1)

当時の貴重なマニュアルやジャケットをいつでも閲覧可能



●「シーンセレクト」モード (※2)

ゲーム内の特徴的なシーンをすぐに楽しめます。



●「遊び方」説明

ゲームの基本的な進め方を掲載しております。

※1※2：ゲームによっては収録されないこともございます。

今後の配信予定タイトル

弊社が所有する IP を積極的に配信するとともに、現在「プロジェクト EGG」に参加いただいているコンテンツホルダー様の PC-8801 タイトルを続々と配信予定。

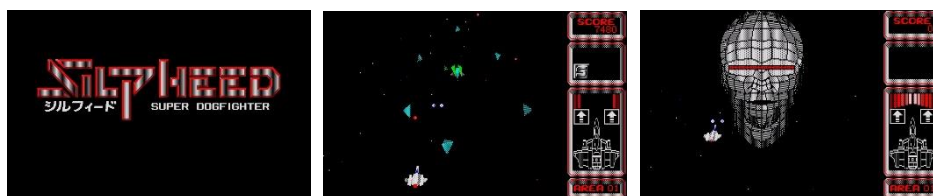
また、今後は MSX・PC-9801 のゲームタイトル移植開発や、より多くのコンテンツホルダー様に賛同を検討いただき、将来的には今年サービス開始 22 周年を迎える「プロジェクト EGG」の配信タイトル数（1,000 タイトル以上）を目指す予定です。

■ゲームアーツ

- ・テグザー



- ・シルフィード



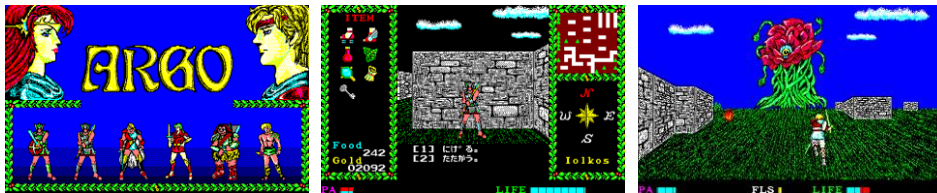
■日本ファルコム

- ・ザナドゥ
- ・イース
- など



■呉ソフトウェア工房

- ・アルゴ
- など



■アートディンク

- ・A列車でいこう
- など



■マイクロキャビン

- ・は〜りいふおつくす
- など



■リバーヒルソフト

- ・琥珀色の遺言
- など



■ハミングバードソフト・グループSNE

・ラプラスの魔



■フォーチュン

・リグラス



■その他（弊社 IP）

・ハイドライド

など



(C) 1985 GAME ARTS/h. godai/s. uesaka

(C) 1986 GAME ARTS

(C)Nihon Falcom Corp. All rights reserved.

(C) KSK

(C)ARTDINK

Copyright (C) MICROCABIN INC. All rights reserved.

(C)althi Inc.

(C) グループSNE

fortune. inc

※ 『プロジェクト EGG』とは

PC-9801、FM-7、X1 など様々なプラットフォームが存在していた 1980 年代。この時期に発売された PC ゲームは、今のエンタテインメントに大きな影響を与えました。しかし記録メディアの劣化やプラットフォームなどの変化により、それらは次第に遊べなくなっています。

D4 エンタープライズではレトロゲームを文化遺産のひとつと捉え、『プロジェクト EGG』を発足。ゲームコンテンツ、ハードウェア、開発者、そしてレトロゲームを愛する皆さまへのリスペクトを忘れず、いつまでもレトロゲームが楽しめるよう、真摯に取り組んでまいります。

怒涛のレトロゲーム 1,000 本以上配信中！ 『プロジェクト EGG』 URL :

<https://www.amusement-center.com/project/egg/>

あのゲームのサントラがココだけに！？ 約 9,000 曲配信中！ 『EGG MUSIC』 URL :

<https://www.amusement-center.com/project/emusic/>

動画でゲーム紹介！ YouTube 内チャンネル 『EGG チャンネル』 URL :

<https://www.youtube.com/ProjectEGG>

最新情報を即ゲット！ 公式 Twitter 『EGG なう！』 URL :

https://twitter.com/project_egg

『プロジェクト EGG』公式 Facebook URL :

<https://www.facebook.com/ProjectEGG>

【報道機関からのお問い合わせ】

株式会社 D4 エンタープライズ <http://www.d4e.co.jp/>

Mail : info@d4e.co.jp