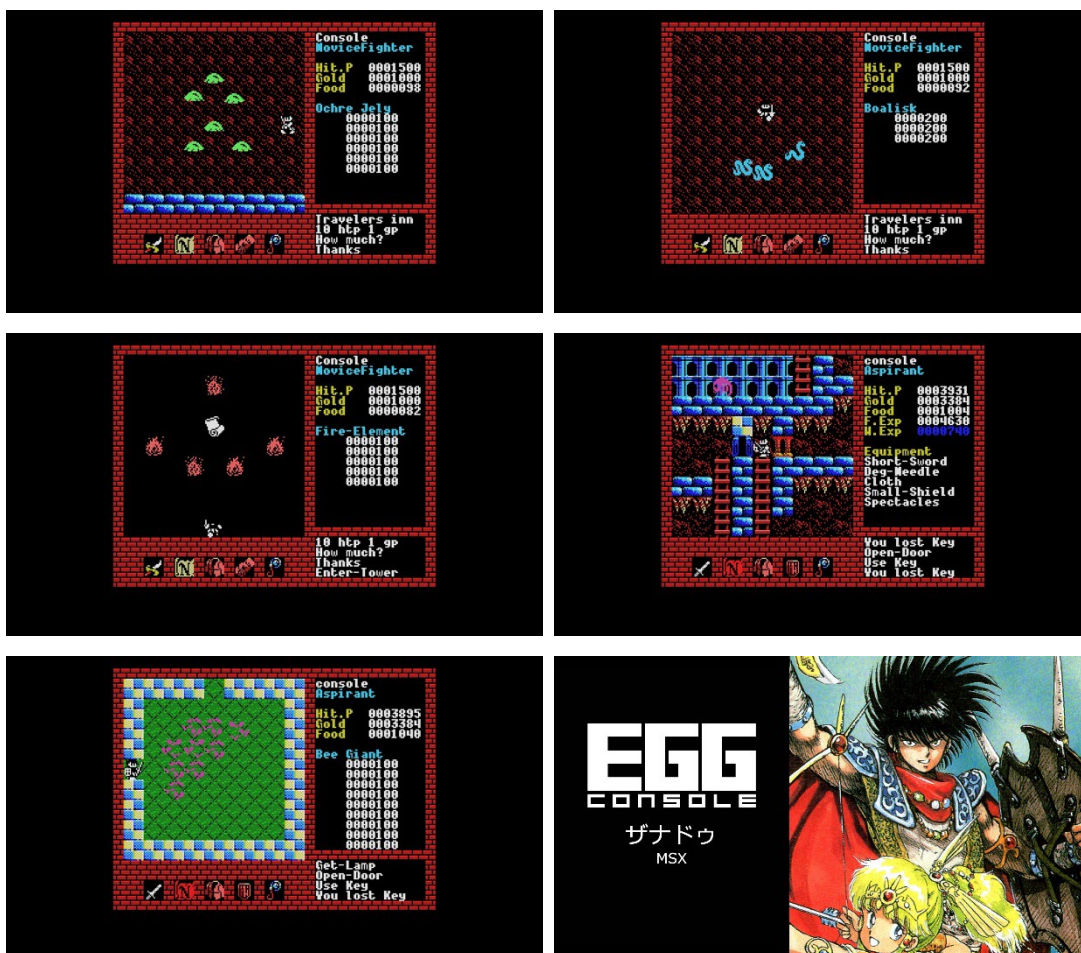


<News>

2025 年 11 月 20 日『EGG コンソール ザナドゥ MSX』 Nintendo Switch™ 向けにリリース。

2025 年 11 月 20 日
株式会社D 4 エンタープライズ

2025 年 11 月 20 日、レトロゲーム関連の復刻・配信ビジネスなどを行なっている株式会社D 4 エンタープライズ（本社・東京都中央区 代表取締役・鈴木直人）は、同社が運営するレトロゲーム配信サービス「プロジェクト EGG」の Nintendo Switch™展開である「EGG コンソール」の第 76 弾タイトル「ザナドゥ MSX」のリリースを開始しました。



幻の剣” Dragon Slayer” を手に入れキングドラゴンを倒せ！

最後発の MSX 版は UI 変更やバランス調整でより遊びやすくなっているぞ！

【基本情報】

タイトル：EGG コンソール ザナドゥ MSX

ジャンル：アクション、ロールプレイングゲーム

メーカー：日本ファルコム

オリジナル版発売年：1987 年

配信サイト URL : <https://store-jp.nintendo.com/list/software/70010000093166.html>

紹介動画 URL : https://youtu.be/_plhrhVuVMM

発 売 日 : 2025 年 11 月 20 日

価 格 : 880 円 (税込) (日本)

配信地域 : 日本、北米、欧州、豪州

権利表記 :

© Nihon Falcom Corporation. All rights reserved.

© 2025 Kow Yokoyama

© MSX Licensing Corporation All Rights Reserved.

'MSX' is a trademark of the MSX Licensing Corporation.

【『ザナドゥ MSX』について】

この世界におけるあなたの冒険は、最終的には、闇の世界に君臨する巨大な、数千度にも達する炎を吐く赤いドラゴンを倒す事です。目的は簡単明快ですが、これは非常に困難な冒険です。なぜなら、このドラゴンを倒すには、神々が遠い昔、ある王に与えた幻の剣“Dragon Slayer”でなければならないからです。しかし、それは、どこかに隠されてしまいました。唯一の手がかりは、精霊の王達の王冠にあるとの噂です。まず冒険はそれを探す事から始められなければならないでしょう。さあ、すぐに旅立とうではありませんか！

本作は 1987 年に日本ファルコムから発売されたサイドビューのアクション RPG です。オリジナルは 1985 年に発売されており、同シリーズの中では最後発となります。プレイヤーは冒険者となって全 10 ステージを探索し、最終的にキングドラゴンを倒すことが目的です。マップ上にはショップが配置され、モンスターが徘徊していますが、モンスターは有限で狩り尽くすと出現なくなってしまいます。

戦闘はシンボルエンカウント方式を採用。モンスターと接触することで戦闘シーンに切り替わり、武器による攻撃（体当たり）や魔法を駆使してモンスターと戦います。敵を倒せば宝箱が出現し、アイテムやお金などが獲得できます。

本作ではプレイヤーキャラには職業はなく、戦士と魔法使いの 2 種類の経験値やレベルがあり、どちらを使って敵を倒すかで、戦士系にも魔法使い系にも成長させることができます。また武器、防具、魔法にも経験値が設定されており、同じものを使い込むことで、より高い効果を発揮することになります。なお、モンスターは有限と前述しましたが、それは経験値も有限とということなので、武器で倒すか、魔法で

倒すかは、よく考えて戦いたいところ。キャラクターやアイテムの成長はあなたのマネジメント力が必要になるでしょう。

果たしてあなたは、巨大なこ「クラーケン」、複数の手を持つ巨人「カーティケア」、銀色に輝く「シルバードラゴン」といった巨大なボスキャラを倒し、キングドラゴンを倒すことができるでしょうか。国産 PC ゲームで 40 万本というセールスはいまだに破られることがない記録。エポックメイキングという言葉がこれほど似合うタイトルは、他にはないかもしれない！

なお、今回リリースする MSX 版は後発ということもあって、装備しているアイテムがアイコン表示されるなどのマイナーチェンジもあります。プレイヤーによっては MSX 版が好き！という人もいるので、ザナドゥファンであれば一目置ける存在といえるかもしれません。

※シーンセレクト機能はございません。

※USB キーボードは Nintendo Switch™ の日本語環境で、日本語 106・108・109 キーボードのみ対象となります。また、全ての USB キーボードおよびキーが入力できる保証はありません。

【『EGG コンソール ザナドゥ MSX』について】

・「ギャラリー」モード

当時の貴重なパッケージデザインやマニュアルをいつでも閲覧可能。



いち早く最新情報をお届け。EGG コンソール特設 WEB サイトはこちら。

<https://www.amusement-center.com/project/egg/console/>

※ 『プロジェクト EGG』とは

MSX、FM-7、X1 など様々なプラットフォームが存在していた 1980 年代。この時期に発売された PC ゲームは、今のエンタテインメントに大きな影響を与えました。しかし記録メディアの劣化やプラットフォームなどの変化により、それらは次第に遊べなくなっています。

D4 エンタープライズではレトロゲームを文化遺産のひとつと捉え、『プロジェクト EGG』を発足。ゲームコンテンツ、ハードウェア、開発者、そしてレトロゲームを愛する皆さまへのリスペクトを忘れず、い

つまでもレトロゲームが楽しめるよう、真摯に取り組んでまいります。

怒涛のレトロゲーム 1,100 本以上配信中！『プロジェクト EGG』URL：

<https://www.amusement-center.com/project/egg/>

あのゲームのサントラがココだけに！？ 約 9,000 曲配信中！『EGG MUSIC』URL：

<https://www.amusement-center.com/project/emusic/>

動画でゲーム紹介！ YouTube 内チャンネル『EGG チャンネル』URL：

<https://www.youtube.com/ProjectEGG>

最新情報を即ゲット！ 公式 X (旧 Twitter) 『EGG なう！』URL：

https://twitter.com/project_egg

『プロジェクト EGG』公式 Facebook URL：

<https://www.facebook.com/ProjectEGG>

【報道機関からのお問い合わせ】

株式会社 D4 エンタープライズ <http://www.d4e.co.jp/>

Mail: info@d4e.co.jp